

Trench Convector

Katherm QK







## Crée un climat ambiant optimal

L'interaction coordonnée d'un ventilateur tangentiel EC silencieux et d'un convecteur en cuivre-aluminium à haute performance garantit un climat intérieur optimal. Cela signifie une production de chaleur élevée avec un niveau de bruit faible.

## Sélectionner

Pour un confort maximal dans la pièce, vous avez le choix entre deux largeurs, douze longueurs, 24V variantes de commande et de nombreux accessoires. Avec performance garantie selon EN 16430.

Advantages 1 | 3





## Toujours individuel

Vos clients reçoivent ce pour quoi vous estimez tant Kampmann : des fabrications individuelles sur mesure pour chaque géométrie : angles, exécutions coudées, évidements de colonnes, etc.

## Dans le cadre adapté

Le bon cadre pour chaque grille - pas de problème avec le Kathern QK. La cerise sur le gâteau pour une optique parfaite.



A close-up photograph of a window blind with a dark, textured slat. The slat is partially open, revealing a bright green surface underneath. In the bottom right corner of the image, there is a white circular logo with the text "CLASSIFIED" at the top, "UL" in the center, and "C" and "US" on the sides.

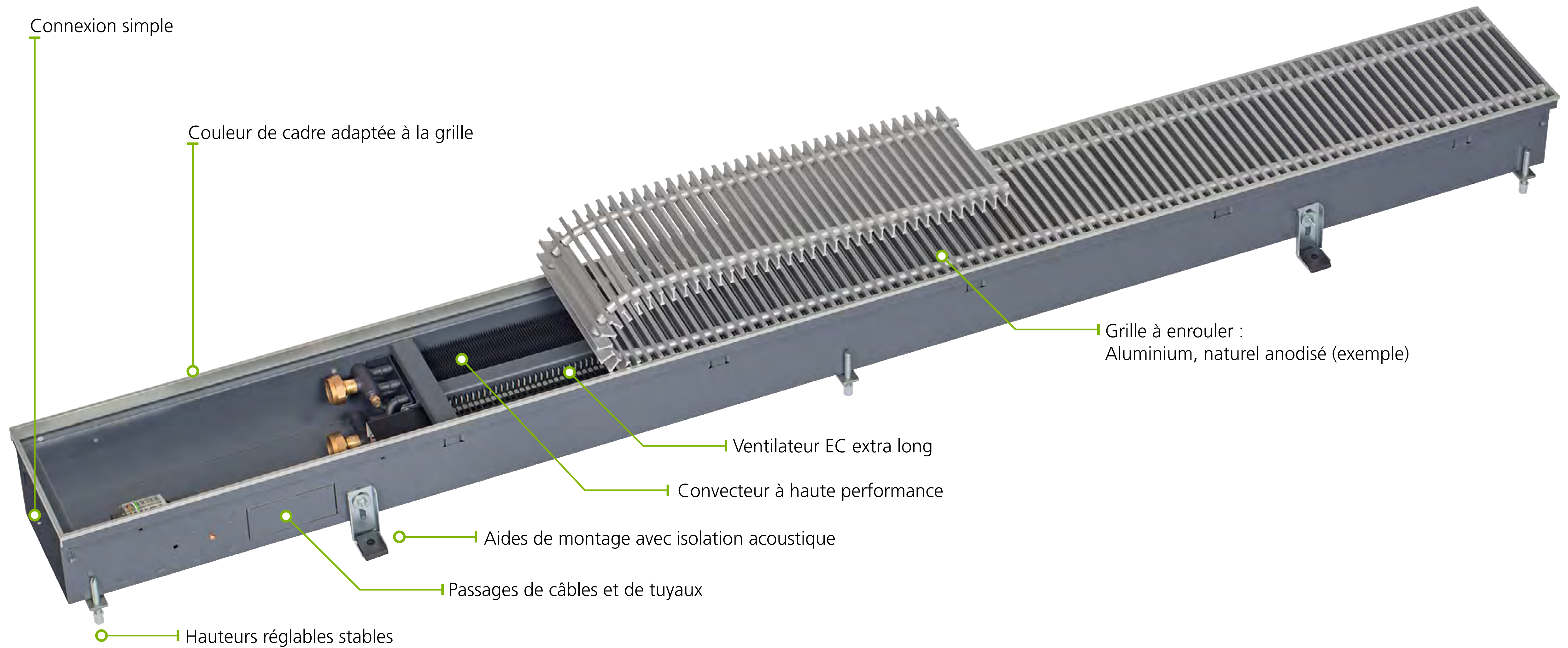
## Planifier en toute sécurité

Planifiez avec les délais de livraison courts de nos canaux standard. Pour les solutions spéciales, vous pouvez compter sur notre assistance et obtenir la solution adaptée.

## Versatilité

Katherm QK peuvent être équipés en standard d'une interface GTB 0–10 V de commande de vitesse des ventilateurs et être fournis à l'unité ou en batteries avec un choix de Transformateurs de Catégorie 2. Tous les appareils ont été spécifiquement conçus pour le marché nord-américain et de ce fait, ils sont tous homologués UL/cUL 1995 (CSA C22.2).





Katherm QK en bref



## Connexion simple

- > retrait de l'extrémité pour une connexion simple des caniveaux

## Hauteurs réglables stables

- > pour l'inclinaison correcte du caniveau

## Tôle de recouvrement

- > comme protection visuelle et contre les poussières

## Couleur de cadre

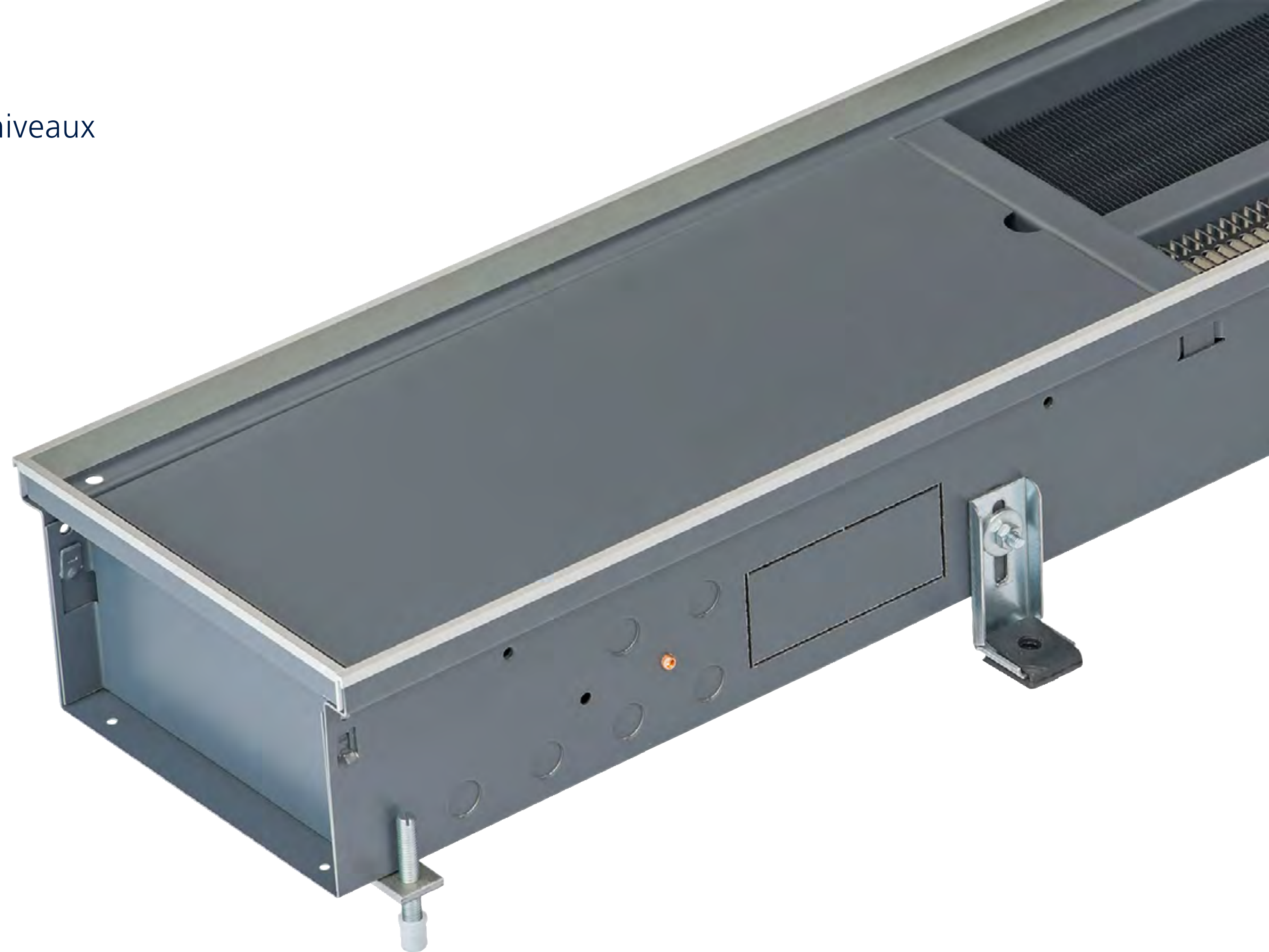
- > adaptée à la grille

## Passages de câbles et de tuyaux

- > découpes pour raccordements électrique et hydraulique
- > prédécoupés

## Aides de montage stables

- > avec isolation acoustique
- > pour une fixation simple du caniveau
- > évite les transferts acoustiques



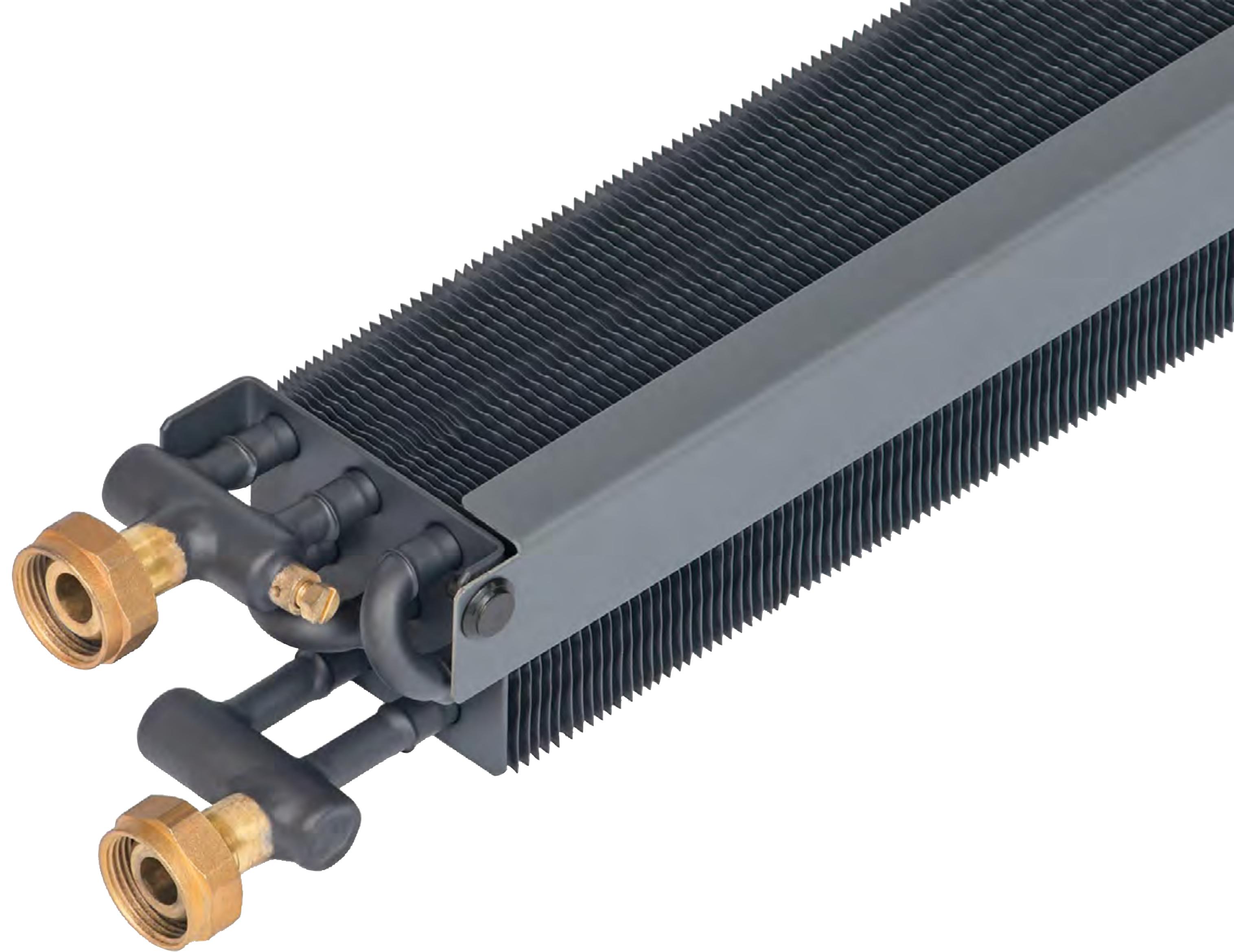


## Convecteur à haute performance

- > dans un alliage idéal de cuivre et d'aluminium
- > optimisé pour une circulation d'air et une puissance de sortie
- > revêtement gris-graphite

## Raccord de vanne Eurocône

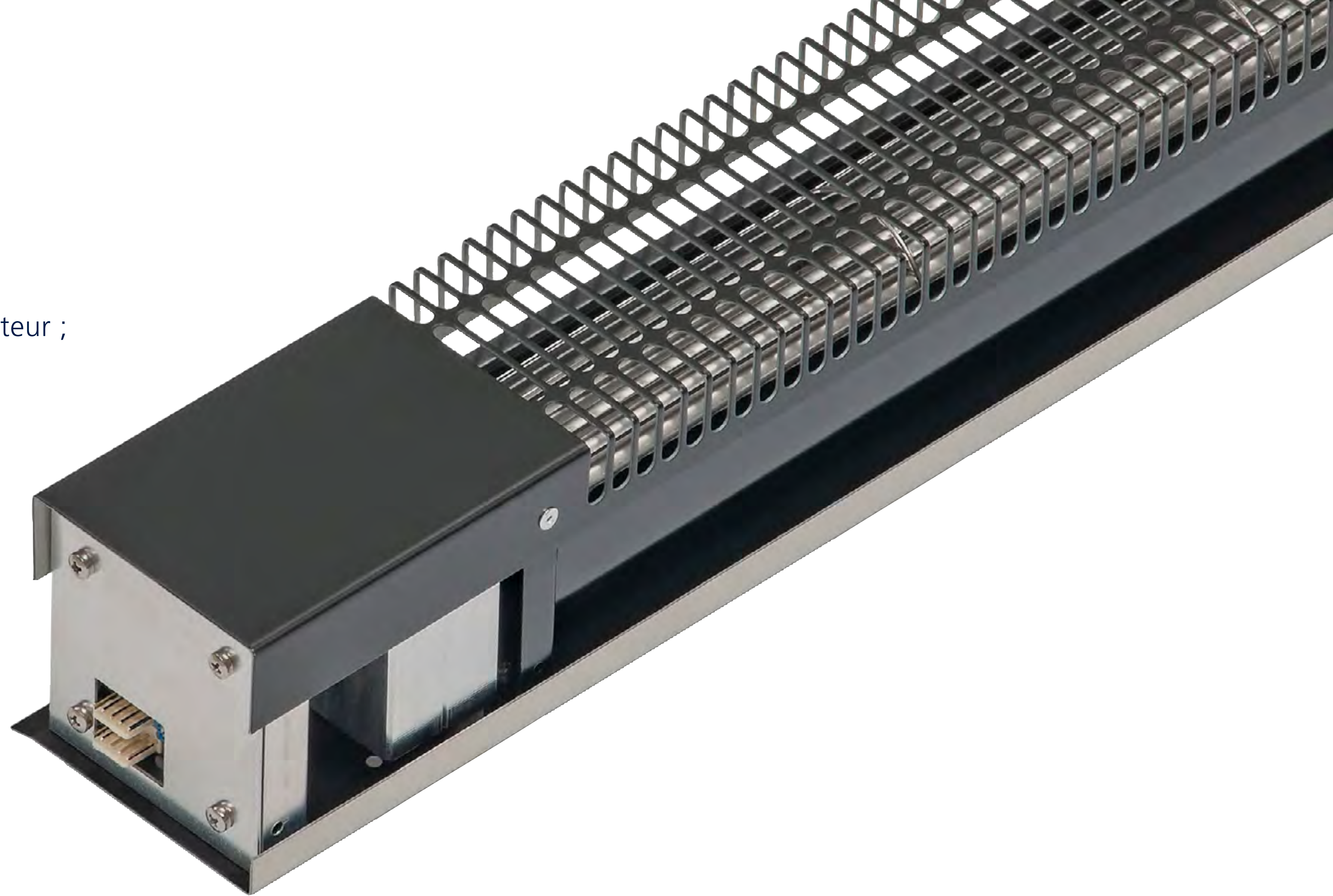
- > pour un raccordement rapide
- > montage plus rapide





## Ventilateur EC extra long

- > pour un flux d'air uniforme du convecteur ;  
pour des puissances
- > calorifiques élevées et de faibles  
émissions sonores
- > construction moteur robuste
- > commande de vitesse de rotation  
en continu avec un signal externe  
de 0 à 10 V
- > surveillance du moteur avec  
traitement des défauts interne





## Réglage

- > alimentation 24 V
- > transformateurs de Catégorie 2 sur rail DIN (optionnel) pour alimentation 120 V/60 Hz
- > régulation de la vitesse du ventilateur de 20 à 100 % par le signal GTB 0–10 V

## Boîte de raccordement et de régulation

- > avec interface GTB
- > pour un raccordement électrique rapide
- > économise du temps de montage
- > connexions électriques : une connexion GTB et une connexion alimentation 24 V par appareil jusqu'à une longueur de 3200 mm (126")





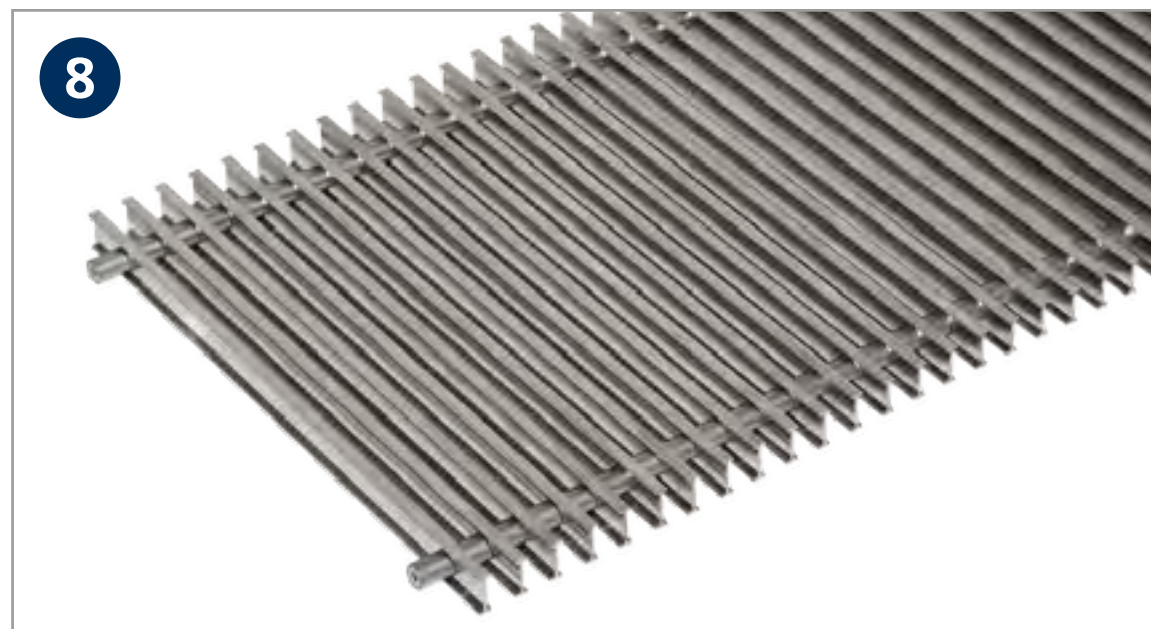
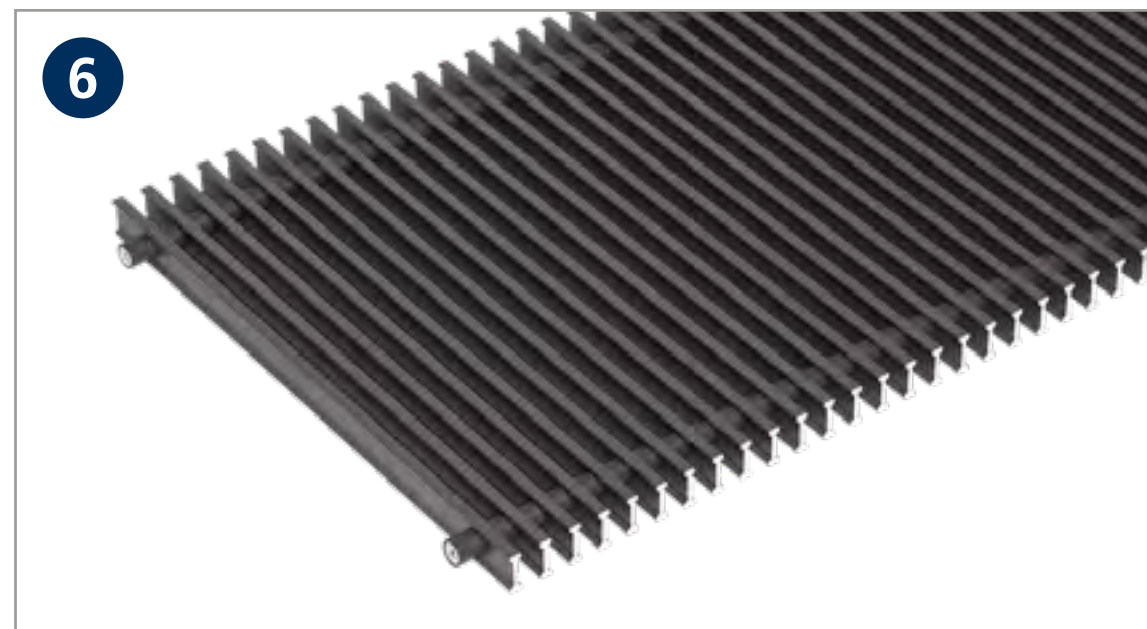
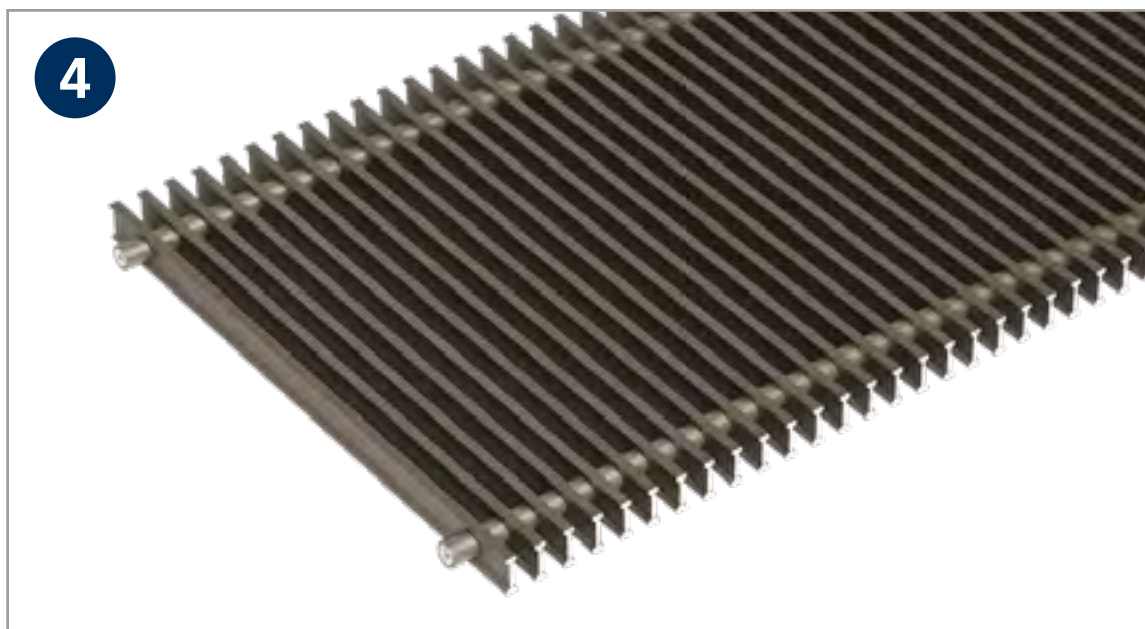
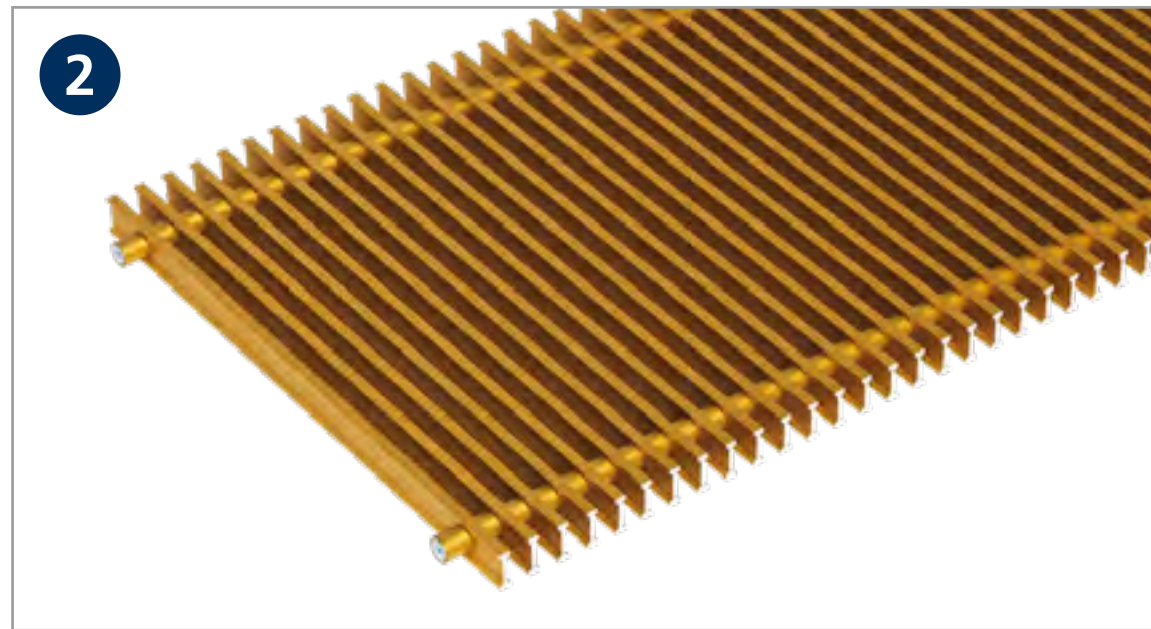
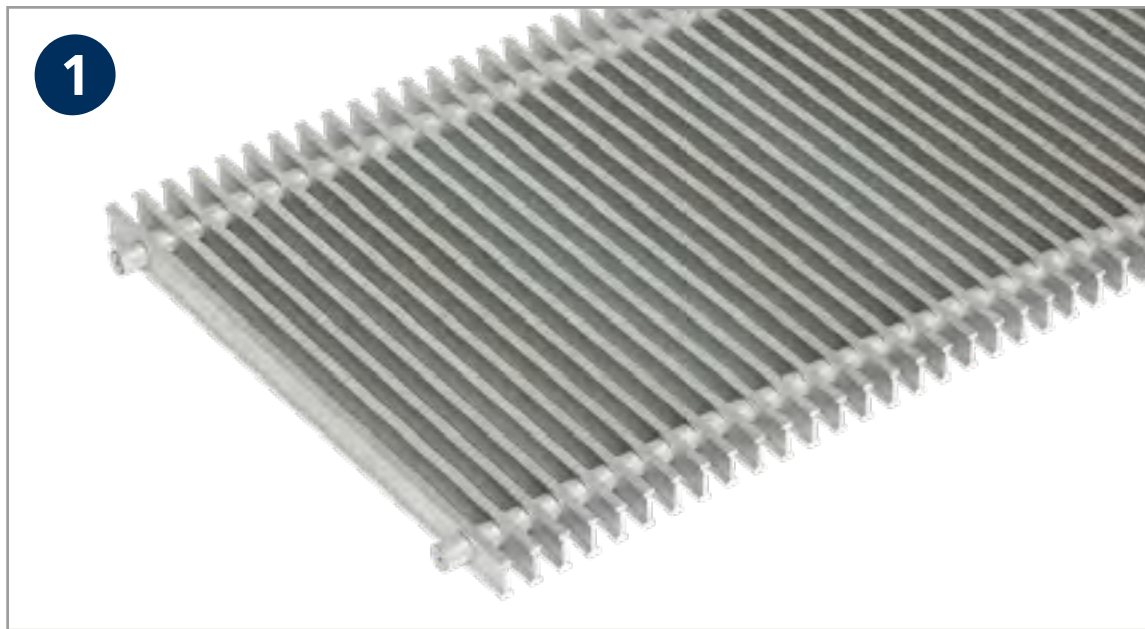


## Combinaison Katherm QK avec module d'air frais

- > Le module d'air frais Katherm ZL est disponible pour tous les convecteurs en caniveau (programme Katherm)
- > Il s'agit d'un caniveau sous-plancher de 400 mm qui peut être raccordé à la version correspondante du module Katherm

Module d'air frais ZL





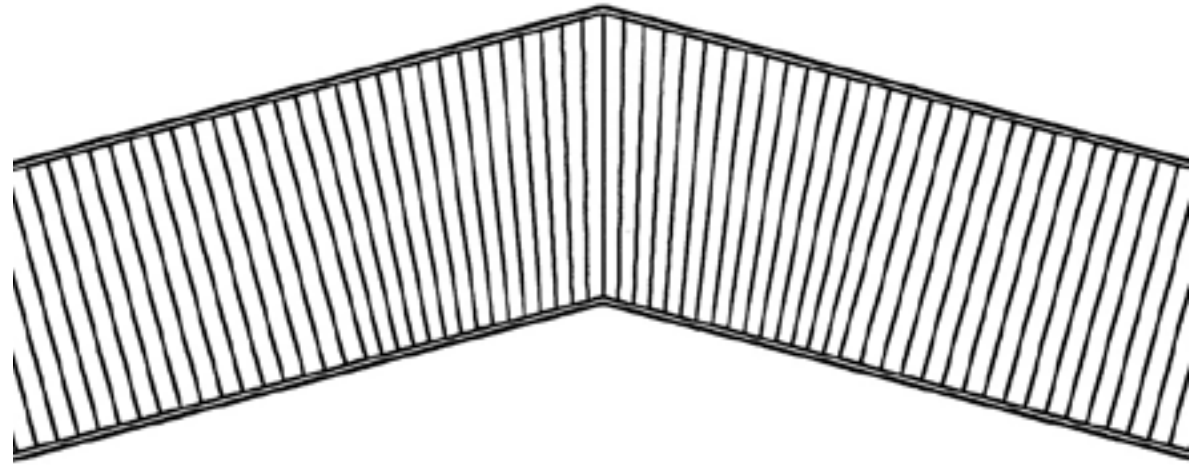
- 1 Aluminium, anodisé, couleur nature
- 2 Aluminium, laiton anodisé
- 3 Aluminium, bronze anodisé
- 4 Aluminium, bronzé
- 5 Aluminium, anodisé, couleur noire
- 6 Aluminium, revêtu DB 703
- 7 Acier inoxydable, couleur nature
- 8 Acier inoxydable, poli
- 9 Laiton, naturel CuZn 44

Les grilles montrées ici sont imprimées en quadrichromie et ne sont donc pas une exacte reproduction des tons originaux.

Autres modèles de grilles à la page [Kampmann.ca](https://www.kampmann.ca)

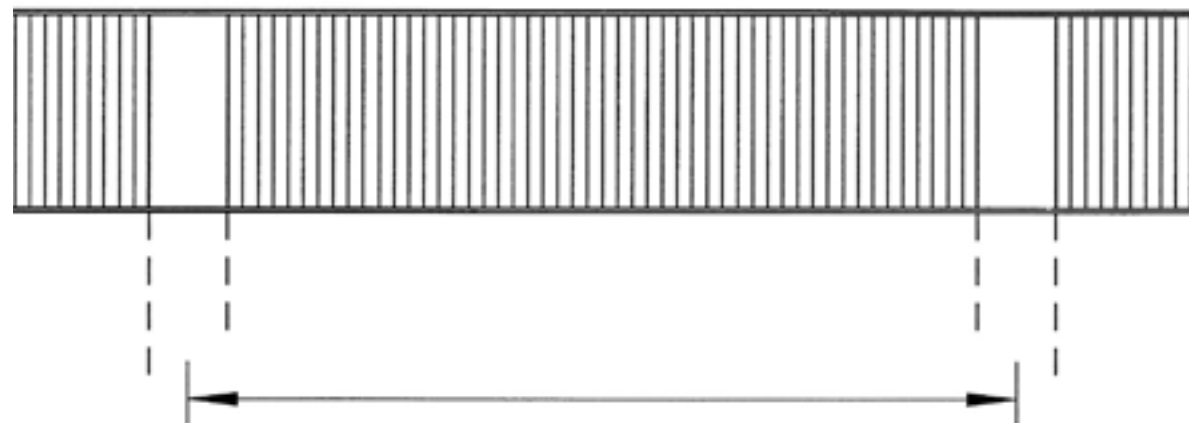


Grâce à notre gamme de formes et de tailles possibles, nous sommes en mesure de faire face avec aisance à des chantiers difficiles. Les options suivantes sont possibles :



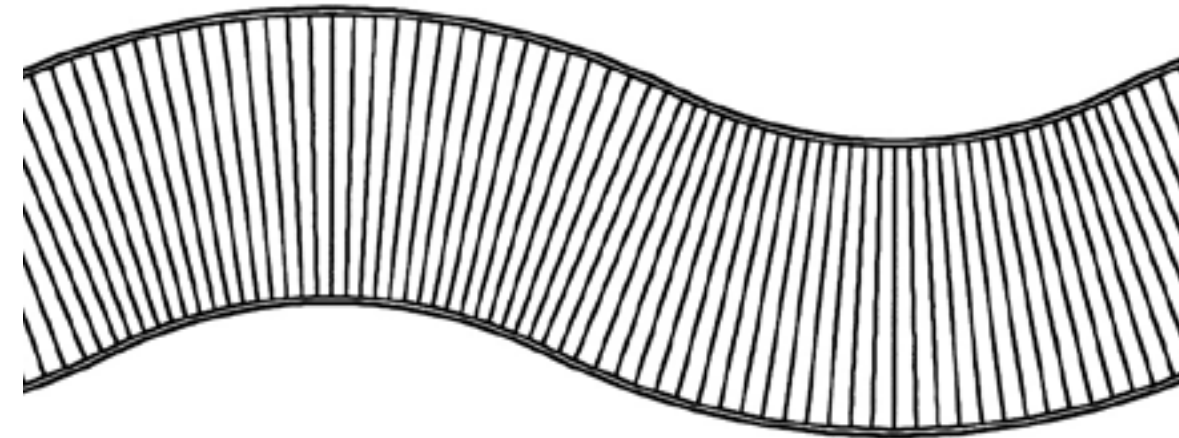
#### Coins en onglet

- > Tout angle possible
- > Curved



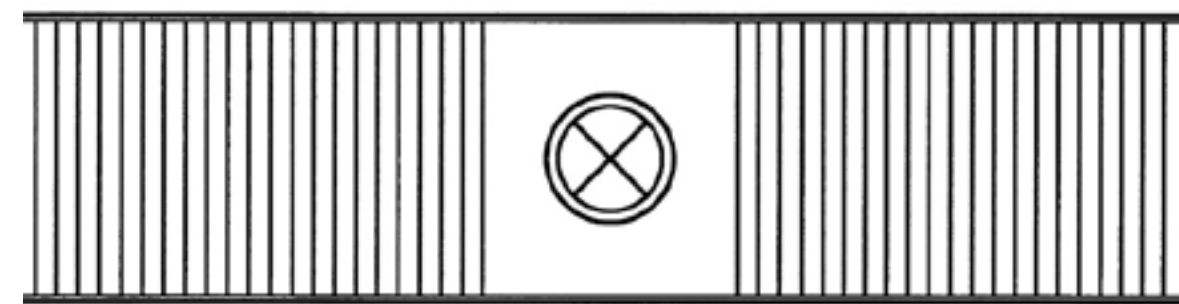
#### Plaques de recouvrement à des positions de meneaux

- > Formes polygonales le long bâtiment façade



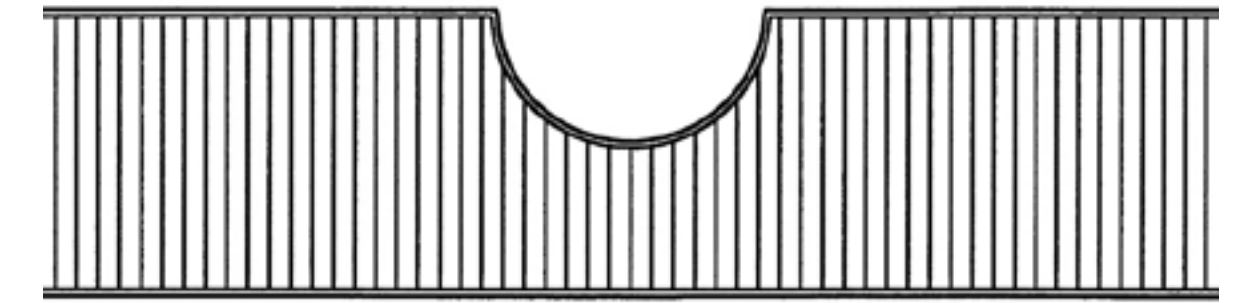
#### Courbes

- > Conception de tous les composants dans une forme incurvée



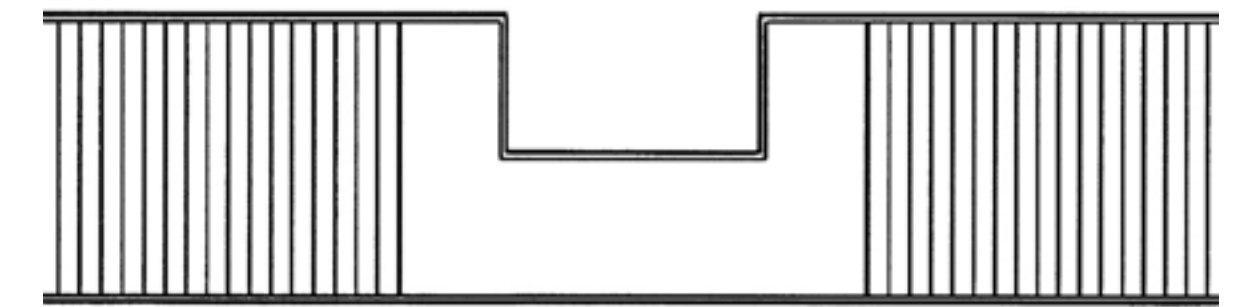
#### Plaque de recouvrement pour une installation électrique

- > Luminaires
- > Sockets



#### Découpes dans la grille elle-même

- > Intégration des pièces de construction, tels que des colonnes, des meneaux, etc.



#### Découpes avec une plaque de recouvrement

- > Intégration des pièces de construction, tels que des colonnes, des meneaux, etc.

Géométries possibles



Modèle	Puissance calorifique <sup>1) 2)</sup>										Niveau de pression acoustique <sup>3) 4)</sup>	Niveau de puissance acoustique <sup>4)</sup>
	avec ECP 82/71 °C (180/160 °F)		avec ECP 75/65 °C (167/149 °F)		avec ECP 60/50 °C (140/122 °F)		avec ECP 49/43 °C (120/110 °F)		avec ECP 40/35 °C (105/95 °F)			
	[W]	[BTU]	[W]	[BTU]	[W]	[BTU]	[W]	[BTU]	[W]	[BTU]	[dB(A)]	[dB(A)]
QK 190	496-6558	1692-22377	437-5781	1491-19726	302-4001	1030-13652	222-2944	757-10045	147-1957	502-6678	< 20 – 41	< 28 – 49
QK 215	589-6870	2010-23441	522-6025	1781-20558	367-4107	1252-14014	274-2985	935-10185	185-1951	631-6657	< 20 – 41	< 28 – 49

<sup>1)</sup> Pour une température de l'air ambiant t<sub>L</sub> = 20 °C

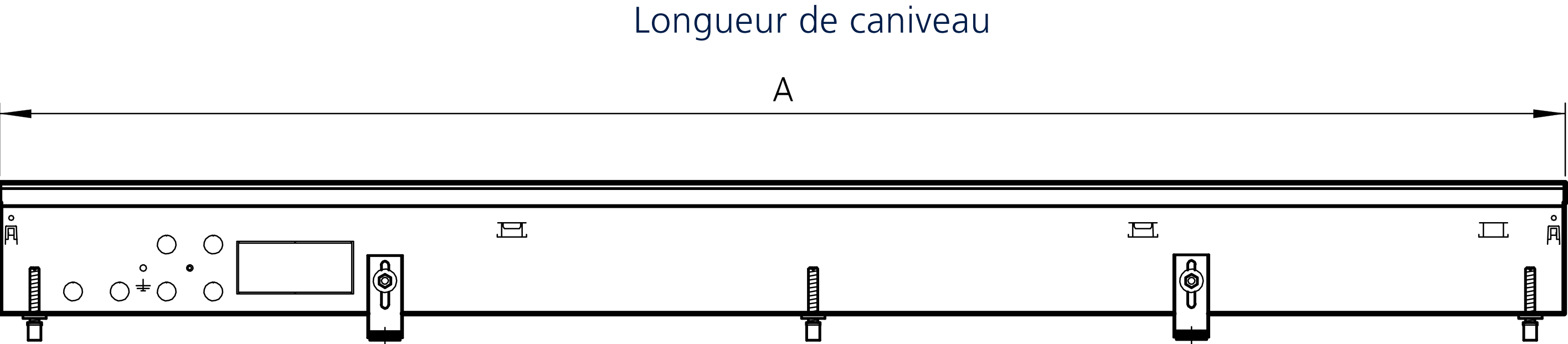
<sup>2)</sup> Les puissances calorifiques pour une distance entre les barreaux de la grille de 9 mm (aluminium anodisé, laiton) et de 10,5 mm (acier inoxydable) ; section transversale libre de 65 % env. doivent être calculées à l'aide de notre logiciel.

<sup>3)</sup> Les niveaux de pression acoustique ont été calculés à l'aide d'une atténuation de chambre supposée de 8 dB(A). Ceci correspond à une distance de 2 m, un volume d'espace de 100 m³ et un temps de réverbération de 0,5 seconde (conformément à VDI 2081).

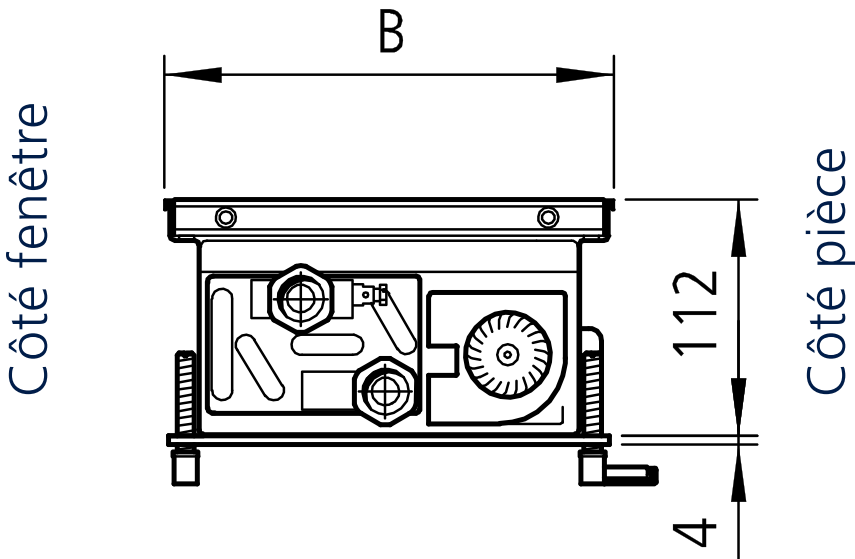
<sup>4)</sup> Niveau de pression acoustique < 20 dB (A) et valeurs d'émission acoustique < 28 dB (A) en dehors du spectre audible et mesurable.



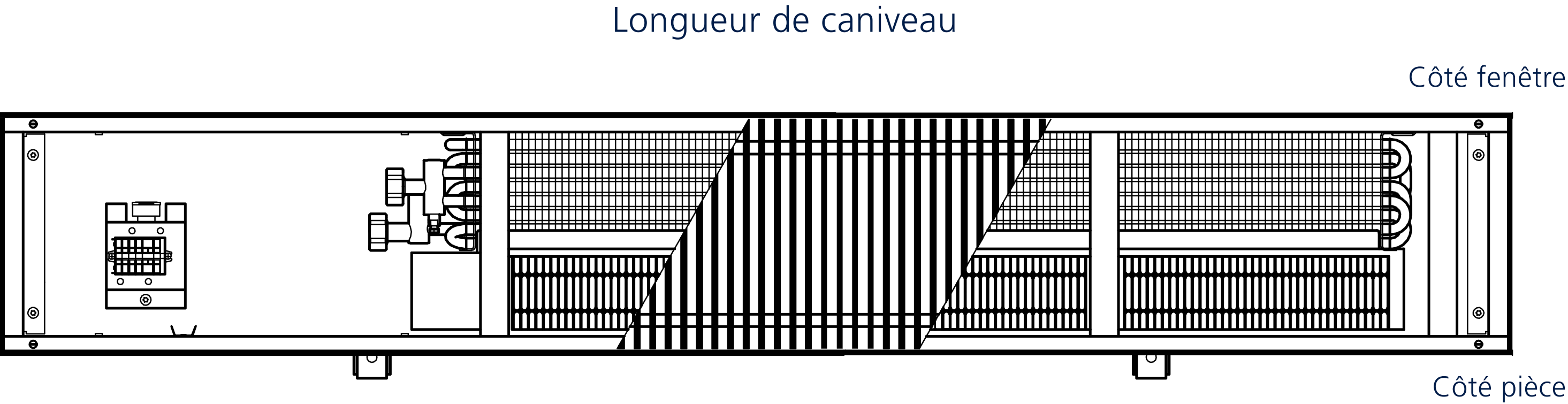




Vue de face



Coupe



Vue du dessus (sans tôle de recouvrement)

Modèle	Largeur		Hauteur	
	[mm]	[in]	[mm]	[in]
QK 190	190	7.48	112 (+4)	4.41 (+0.16)
QK 215	215	8.46	112 (+4)	4.41 (+0.16)

Modèle	Longueurs de caniveau	
	[mm]	[in]
QK 190	1000 - 3200	39.37 - 125.98
QK 215	1000 - 3200	39.37 - 125.98



A photograph of two men in business attire sitting at a table. The man on the left, wearing glasses and a dark suit, is smiling and looking towards the other man. The man on the right, also in a dark suit, is gesturing with his hands while speaking. On the table, there is a laptop, a cup of coffee, and some papers. The background is a bright, modern office setting.

## Vos avantages !

Kampmann vous offre les avantages de service suivants :

- > un conseil sur place
- > une grande variété d'échantillons
- > une aide à la planification
- > une discussion des détails
- > une aide au métré
- > un guidage personnalisé
- > un service après-vente

Ici, nous sommes à votre service :

**[Kampmann.ca/contact](https://kampmann.ca/contact)**

Contact

**KAMPMANN**